

检测报告

项目名称: 海南双成药业股份有限公司
2022年09月份监测

委托单位: 海南双成药业股份有限公司

签发日期: 2022年09月27日

编制人: 李唯 审核人: 周 授权签发人: 周





声 明

1. 检测报告无本公司检测专用章、骑缝章无效。
2. 检测报告无编制人、审核人、授权签发人签名无效。
3. 检测报告涂改增删无效。
4. 如对本报告有异议，请在收到报告之日起7日内联系本公司。
5. 未经本公司书面许可不得部分复制检测报告（全部复制除外）。
6. 送样检测，只对样品负责。
7. 对适宜保存样品，自完成检测之日起，保存一个月，如因对分析结果有异议需复检者，请在一个月内联系本公司。

联系地址：海南省海口市琼山区凤翔街道办石塔村委会石塔村二社 117 号

邮政编码：571199

联系电话：0898-65670465



检测结果

一、监测概况

委托单位	海南双成药业股份有限公司	项目地址	海口市秀英区兴国路 16 号
监测类型	废气	监测性质	委托检测
采样人员	杨权、黄良吉、陈小流、陈有杰	采样日期	2022.09.14
分析人员	王泽云	分析日期	2022.09.14

二、检测结果

（一）固定源废气

1、锅炉废气监测

（1）锅炉基本信息

监测点位	设备名称	燃料种类	高度	废气处理设施
DA016 (天然气锅炉废气排放口 1)	WNS6-1.25-YQ	天然气	8m	无

（2）锅炉基本参数

监测点位	监测项目	烟气温度 (°C)	含湿量 (%)	标干流量 (Nm ³ /h)	含氧量 (%)
	监测频次				
DA 016	第一次	58.8	4.6	6520	2.0
	第二次	59.5	4.7	6500	2.0
	第三次	59.3	4.4	6525	2.0



(3) 锅炉检测结果

氮氧化物				
监测点位	监测频次	实测浓度 mg/m ³	排放浓度 mg/m ³	排放速率 kg/h
DA016	第一次	35.0	32.2	0.23
	第二次	36.0	33.2	0.23
	第三次	35.0	32.6	0.23
	最大值	/	33.2	0.23
	标准限值	/	150	/
	评价	/	达标	/
附注	1、评价标准：参照委托方《排污许可证》，证书编号：9146000072122491XG001P。该评价标准由委托单位提供。 2、排放速率不做评价。 3、基准含氧量：3.5%			

2、车间排气口

(1) 基本信息

监测点位	点位名称	燃料种类	高度 (m)	废气处理设施
DA017	污水处理站大气排放口	/	15	喷淋+活性炭吸附
DA018	研发中心废气排放口	/	20	水洗+氧化

(2) 烟气参数

监测点位	监测频次	含湿量 (%)	烟气温度 (°C)	烟气流速 (m/s)	标杆流量 (Nm ³ /h)
DA017	第一次 22090670101Q	4.3	33.4	9.9	4924
	第二次 22090670102Q	4.4	33.4	9.9	4620
	第三次 22090670103Q	4.5	33.6	9.9	4912
DA018	第一次 22090670201Q	3.5	32.3	10.0	3045
	第一次 22090670202Q	3.4	32.4	9.8	2986
	第一次 22090670203Q	3.6	32.6	9.9	3008



(3) 检测结果

3、监测因子：非甲烷总烃				
监测点位	监测频次	标杆流量 (Nm ³ /h)	实测浓度 (mg/m ³)	排放速率 (kg/h)
DA017	第一次	4924	50.0	0.246
	第二次	4620	51.3	0.237
	第三次	4912	51.7	0.254
	最大值	/	51.7	0.254
	标准限值	/	100	/
	评价	/	达标	/
DA018	第一次	3045	21.6	0.066
	第二次	2986	20.9	0.062
	第三次	3008	21.0	0.063
	最大值	/	21.6	0.066
	标准限值	/	100	/
	评价	/	达标	/
附注	1、评价标准：参照委托方《排污许可证》，证书编号：9146000072122491XG001P。该评价标准由委托单位提供。 2、排放速率不做评价。			

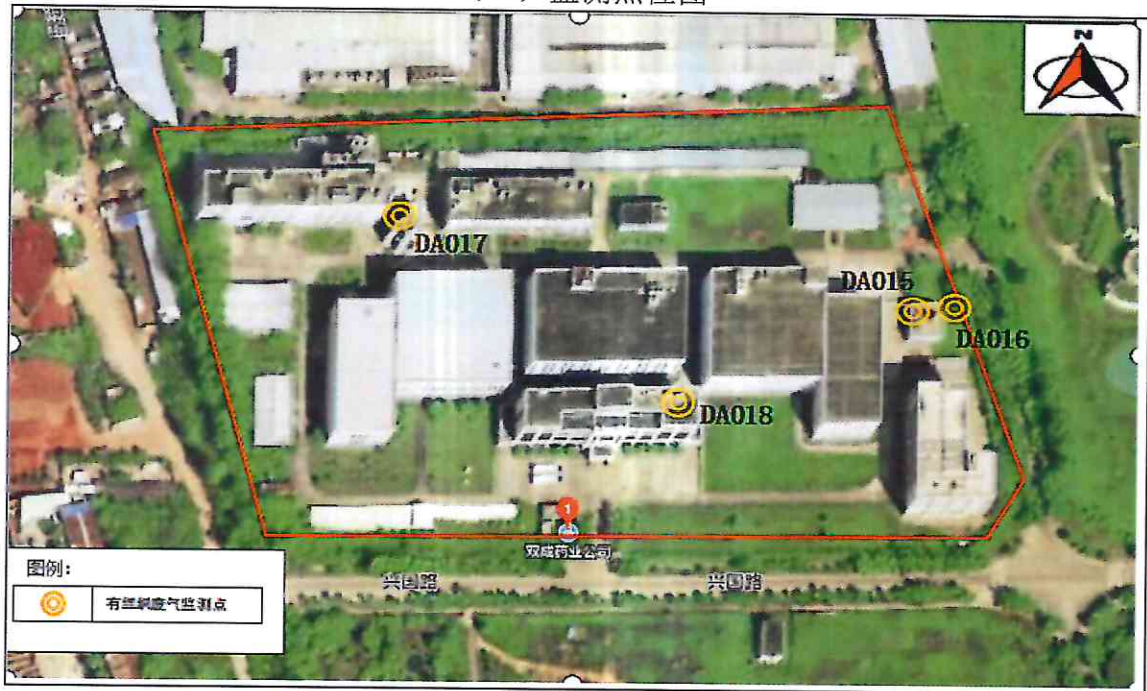
三、检测方法和仪器设备一览表

检测项目		检测方法及方法来源	仪器型号/编号	检出限
有组织废气	氮氧化物	固定污染源废气 氮氧化物的测定 定电位电解法 HJ 693-2014	烟尘烟气平行采样仪 3012H/FYJC-0012	3 mg/m ³
	非甲烷总烃	固定污染源废气 总烃、甲烷和非甲烷总烃的测定 气相色谱法 HJ 38-2017	气相色谱仪 G5/FYJC-0008	0.07 mg/m ³



四、附图

(一) 监测点位图



(二) 现场采样照片



——报告结束——



